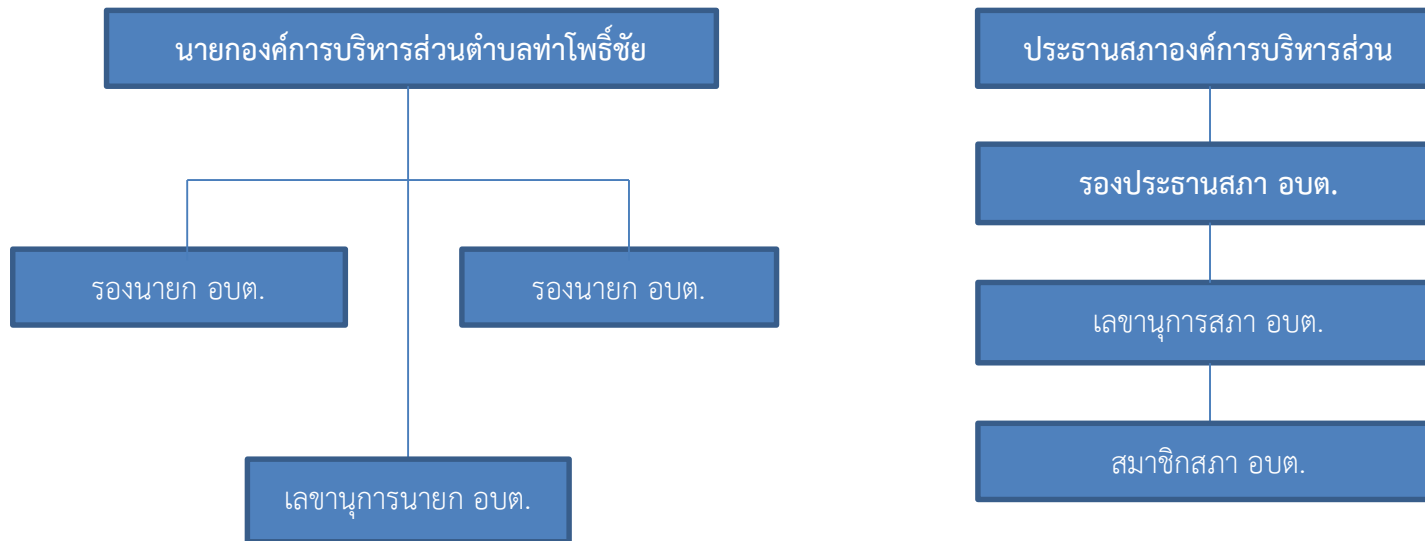


โครงสร้างองค์การบริหารส่วนตำบลท่าโพธิ์ชัย



โครงสร้างส่วนราชการองค์การบริหารส่วนตำบลท่าโพธิ์ชัย

ปลัดองค์การบริหารส่วนตำบลท่าโพธิ์ชัย

หน่วยตรวจสอบภายใน

รองปลัดองค์การบริหารส่วนตำบลท่าโพธิ์ชัย

สำนักงานปลัด
หัวหน้าสำนักงานปลัด

- ๑.งานบริหารทั่วไป
- ๒.งานแผนและงบประมาณ
- ๓.งานนิติการ
- ๔.งานบริหารงานบุคคล
- ๕.งานสาธารณสุข
- ๖.งานป้องกันและบรรเทาสาธารณภัย
- ๗.งานพัฒนาชุมชนและสวัสดิการสังคม
- ๘.งานกิจการสภาฯ
- ๙.งานเลือกตั้ง
- ๑๐.ส่งเสริมการเกษตร

กองคลัง
ผู้อำนวยการกองคลัง

- ๑.งานการเงินและบัญชี
- ๒.งานพัสดุและทรัพย์สิน
- ๓.งานจัดเก็บและพัฒนารายได้

กองช่าง
ผู้อำนวยการกองช่าง

- ๑.งานก่อสร้าง
- ๒.งานออกแบบและควบคุมอาคาร
- ๓.งานประสานสาธารณูปโภค

กองการศึกษา ศาสนา และ
วัฒนธรรม
ผู้อำนวยการกองการศึกษาฯ

- ๑.งานบริหารงานศึกษา
- ๒.งานส่งเสริมการศึกษา ศาสนา และวัฒนธรรม
- ๓.งานศูนย์พัฒนาเด็กเล็ก